

ご存じですか？  
1日こんなに光熱水費を使っています

※( )内は2024年度

年間電気料金

KPC1	¥156,447,599	(¥166,763,916)
KPC2	¥14,190,334	(¥15,677,204)
KAC	¥148,316,581	(¥156,844,244)
全 体	¥318,954,514	(¥339,285,364)

↓  
**-6%**

年間ガス料金

KPC1	¥41,331,239	(¥45,571,851)
KPC2	¥2,365,886	(¥2,279,742)
KAC	¥46,395,220	(¥43,700,285)
全 体	¥90,092,345	(¥91,608,245)

↓  
**-2%**

年間水道料金

KPC1	¥22,720,213	(¥21,092,303)
KPC2	¥541,338	(¥559,759)
KAC	¥31,175,831	(¥22,327,846)
全 体	¥5,443,782	(¥44,806,049)

↑  
**24%**

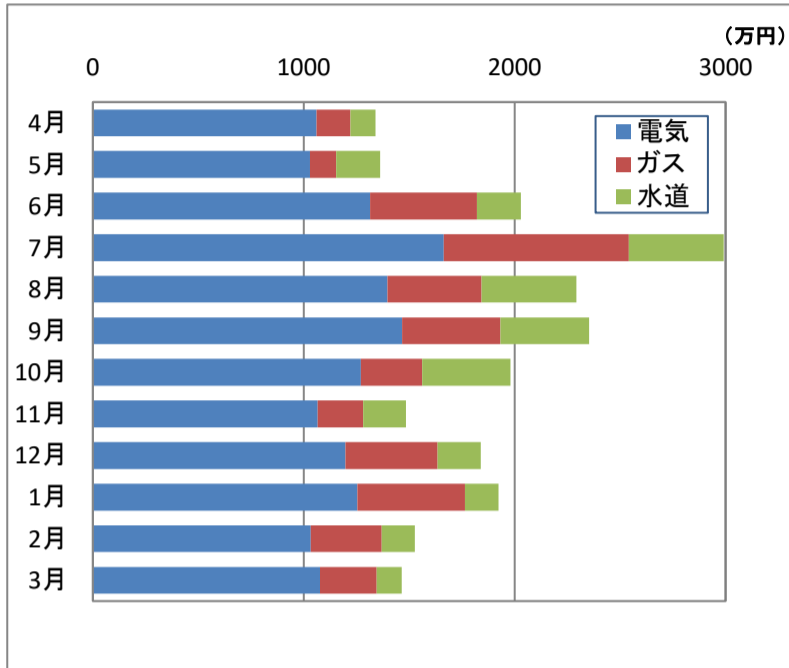
2025年度  
1日平均

**124万円!!**

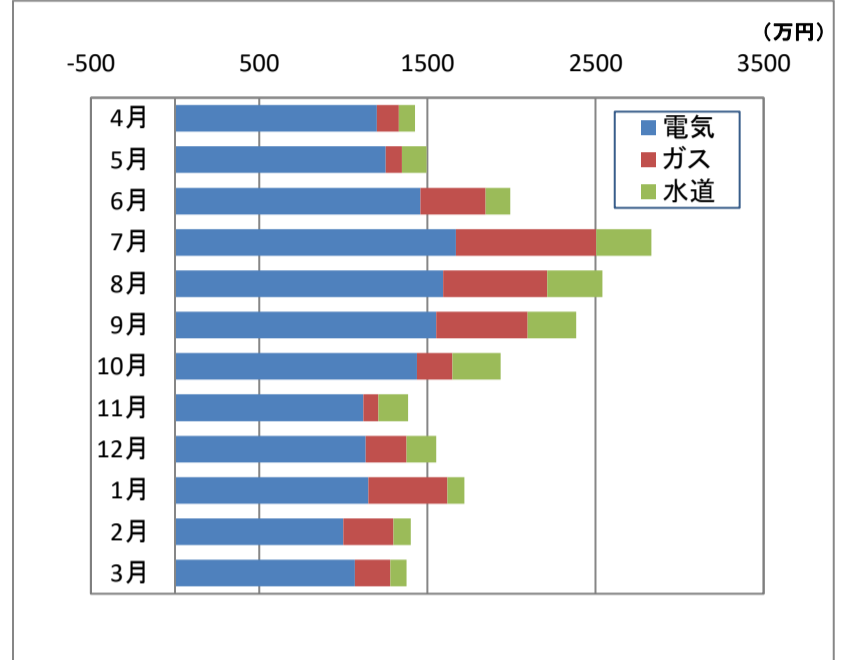
2024年度光熱水費は1日平均:130万円でした



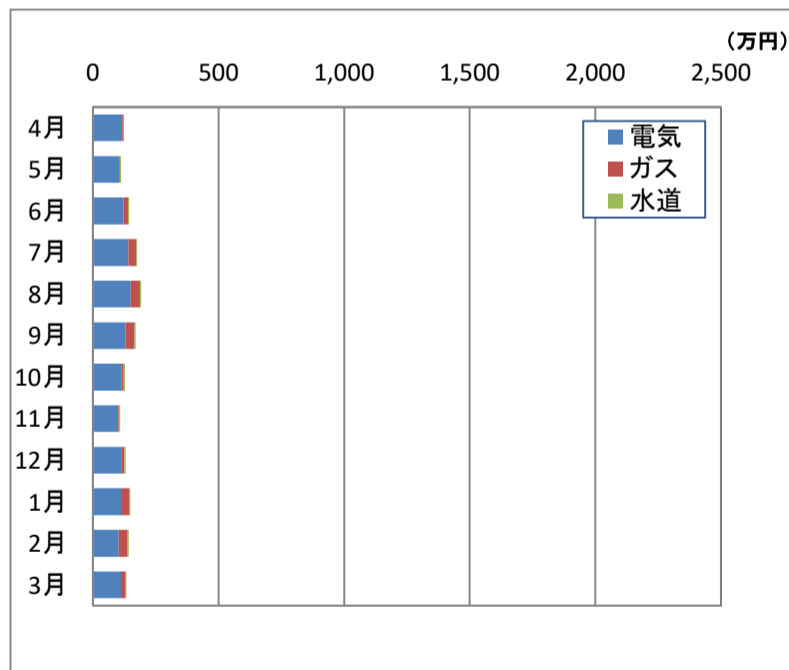
## KAC



## KPC



## KPC



## 全体

