

ご存じですか？
1日こんなに
光熱水費を使っています

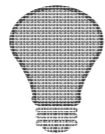
2019年度1日平均

91万7千円!!

2018年度光熱水費は1日平均
87万2千円でした

【年間電気料金】※()内は2018年度

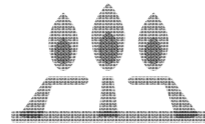
- ・KPC1: ¥111,709,416 (¥108,053,327)
- ・KAC: ¥99,331,132 (¥97,520,530)
- ・全体: ¥228,031,882 (¥211,592,846)



8%
Up!

【年間ガス料金】※()内は2018年度

- ・KPC1: ¥28,951,568 (¥27,147,531)
- ・KAC: ¥32,352,936 (¥34,008,243)
- ・全体: ¥62,834,464 (¥61,270,254)



3%
Up!

【年間水道料金】※()内は2018年度

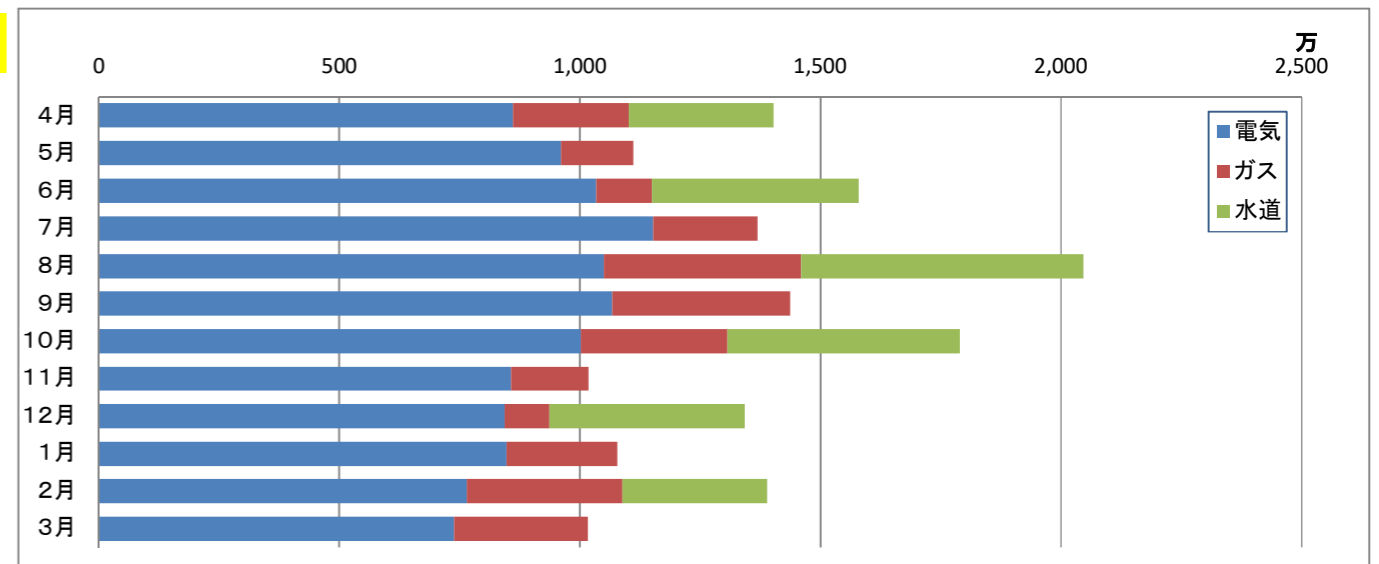
- ・KPC1 ¥24,399,329 (¥25,064,786)
- ・KAC: ¥18,261,413 (¥19,305,749)
- ・全体: ¥44,031,697 (¥45,578,758)



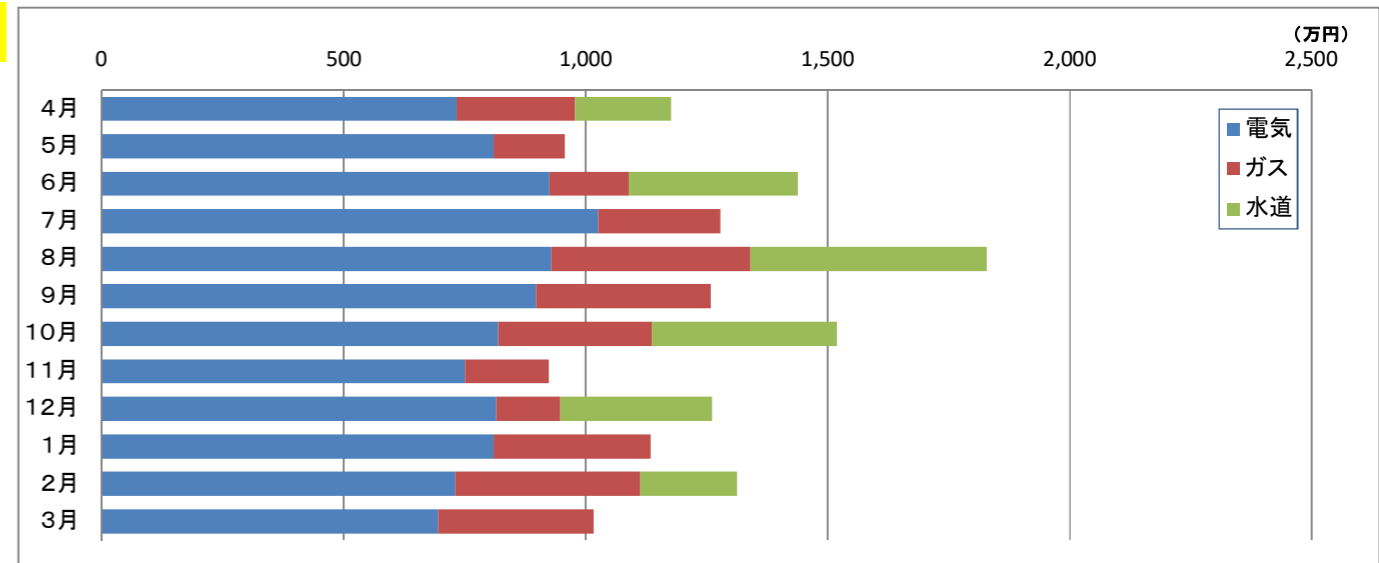
-3%
Down!



KPC
1



KAC



全体

