

神戸市「学びへつなぐ地域型学習支援事業」

中学生の学びをサポートする 学習支援ボランティア大募集！

あなたの支えが
子どもたちの力になる



経済的な事情等により学習機会を十分に得られていない中学生を対象に、地域団体が学習支援を行います。神戸市は地域団体の学習支援活動を支援するため、地域団体とともに学習支援を行うボランティアを募集しています。

申込ページは
こちらから！



学習支援ボランティア

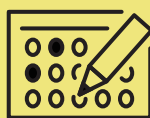
- 【活動内容】中学生に勉強を教える講師もしくは事務作業等を行う運営補助
- 【活動日時】土曜日もしくは日曜日 3時間程度(団体によって異なります)
- 【活動場所】東灘区・兵庫区・須磨区・垂水区・北区・西区(団体によって異なります)
- 【謝礼】1回1500~2500円程度(団体によって異なります)

実践的な
指導経験が積める！



個別指導型でしっかり子どもと向き合うことができ、コーチングスキルが身に付きます。事前に研修を受けていただくので、子どもと接したことがない方でも大丈夫です。

無理なく
続けられる！



月1回から参加でき、休んでも代わりの誰かがサポートできる体制を整えています。あなたのペースで、無理なく地域の子どもたちをサポートしてください。

貧困の連鎖を
断ち切ろう！



経済的な理由で十分な学習機会を得られない中学生をサポートし、彼らの可能性を広げませんか？ 学習の楽しさや成長の喜びを共有し、子どもたちをサポートしてください。

オンライン説明会を実施します

大学のサークルやゼミ活動、企業や民間団体の方を対象に、オンライン説明会を開催して学習支援事業やボランティア活動の説明をいたします。1グループ5名以上の申し込みで実施しますのでお気軽にご依頼ください。

本事業は神戸市が学習支援事業を行う民間団体を支援するものです。神戸市の委託を受けて、大吉財団が企画、運営しています。

公益財団法人
大吉財団

神戸市中央区小野浜町1-4 KIITO 306
Email: info@daikichi-f.or.jp
TEL: 078-599-8450(担当:青井)

学習支援ボランティア参加の流れ



活動場所は以下の6か所から選べます



NPO法人阪神つばめ学習会

活動日時: 毎週日曜 9:30~12:00

活動場所: 東灘区文化センター



社会福祉法人基督教日本救霊隊神戸実業学院

活動日時: 毎週日曜 14:00-16:30

活動場所: 兵庫区文化センター



NPO法人場とつながりの研究センター

活動日時: 毎週日曜 13:30-16:00

活動場所: 北神区文化センター



NPO法人福祉ネットワーク西須磨だんらん

活動日時: 毎週土曜 14:00-16:30

活動場所: 須磨区文化センター



社会福祉法人丸(まなびーホーム)

活動日時: 毎週日曜 9:40-12:10

活動場所: 垂水年金会館



公益財団法人神戸YMCA

活動日時: 毎週土曜 13:30-16:00

活動場所: 神戸YMCA高等学院

先輩ボランティアの感想



「1週間がんばろう!」そう思えるのは、学習会に来てくれている子どもたちから沢山のパワーをもらっているからです。「疲れたけどめっちゃ勉強したー!」ありがとうございます!と笑顔で帰る子どもたちを見ると、人の役に立つ喜びを味わうことができ、自分の自信に繋がっています。



1年間生徒さんと関わる中で、その子の性格が得意なことなどが少しずつ分かるようになり、声の掛け方や距離感などが上手できるようになったと思います。どこで詰まっているのか、どこまで理解できているか、などを把握することで、より適切な説明につなげることができたと感じました。



私はこの学習支援を通して「とことん相手の立場にたって考える」ことを学びました。相手を理解することでより有意義なコミュニケーションをとることができました。自分自身も学び、成長させていただいたことを感謝しています。



大学では小中学校の教育学を学んできたので、これまでの学びを教える場での実践に活かすことができました。ボランティアは色々な人と関わるので、毎回変化がある環境でとても楽しく活動できます。

あなたの力で子どもたちに明るい未来を!

学習支援ボランティアの申込はこちらから→

