

お米に命を助けてもらった恩返し

株式会社いづよね

2班 杉田美桜 武川陽樹 西村美里 植浦崇介



店舗に掲げる大看板

店舗前にある石像



会社概要

株式会社いづよね

1976年に神戸市灘区設立
創業137年
従業員数21名(正社員8名)

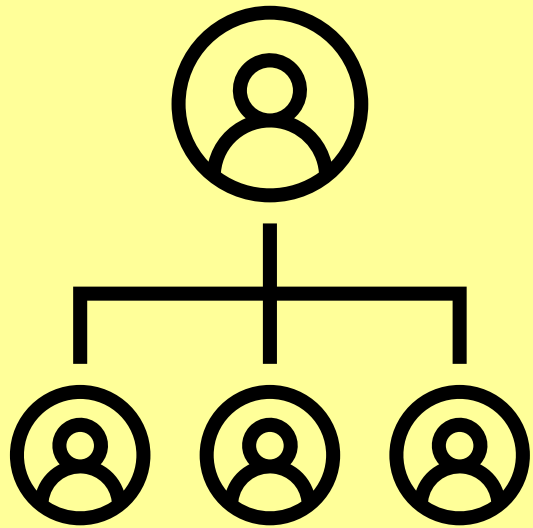
経営理念

“お米であなただを笑顔にしたい”

- 1. 美味しいごはんで家庭を笑顔にしたい**
- 2. 美味しいごはん仲間を笑顔にしたい**
- 3. 美味しいごはん社会を笑顔にしたい**

美味しいごはんで家庭を笑顔にしたい

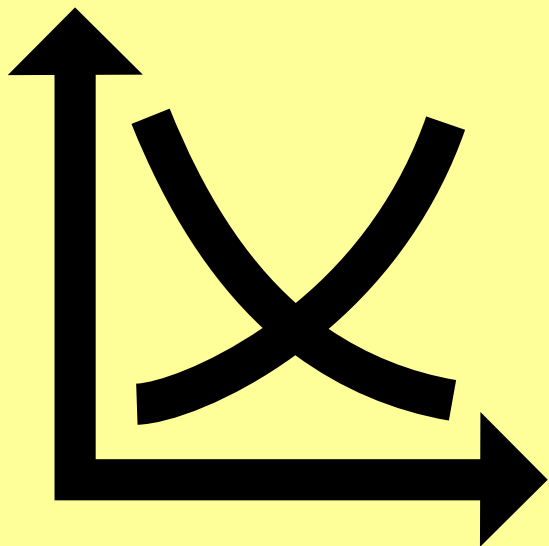
家庭の幸せは美味しいお米のある食卓から始まる



お米が美味しいと
おかずも美味しくなる

美味しいごはん仲間を笑顔にしたい

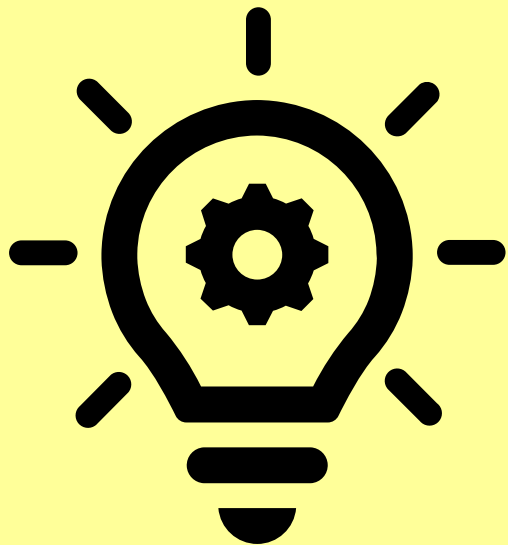
クレームを減らし嬉しい声であふれさせたい



日々の努力が
コールセンターや
仲間の負担を減らす

美味しいごはんで社会を笑顔にしたい

自身の経験をもとに医療負担・水害を減らす



- ・ 玄米を食べ難病を治すことができた
- ・ 田んぼを増やせば水害が減るのではないかと考えた

「社会問題」の解決

美味しいお米でほっと一息

家庭

職場

社会
全体

販売戦略

高品質で付加価値の高いお米の提供

赤ちゃん抱っこ米：産まれたときの
体重と同じ重さのお米でどこにいて
も赤ちゃんの重さを感じられる

あいさつ米：お米2合分を持ち運び
できるサイズで写真や文字を印刷で
きる



訪問時にいただいたギフト米

大切にしていること

チャンスは自ら掴み取る

常に新しい
サービスを考える

相手を元気
にする挨拶



店内にあるお米の種類

常に安心・安全
を意識する

「自慢したい」
店になる

産地訪問



店内にあるお米の種類

作り手のお話を聞くことで訪問の大切さを知る

約400種類のお米を食べ
好きなお米を見つける

お米のレビューを
農家さんに伝えに
行く

様々な体験をすることで
商品や仕事に対する思い
が強くなる

Q1.働きやすい職場づくりで意識していることはありますか

- **食事会・懇親会を自由参加とし**
- **年間休日120日+有給としている**
- **残業は減らしていくが残業＝悪という考えではない**

Q2.経営をしていて大変だと 感じることはありますか

- **米騒動でお客様を悲しませてしまったことがつらい**
- **お客様から支持されなくなることが一番怖い**

**Q3.お米のお供について
こだわっていることはありますか**



店内にある調味料やご飯のお供

- お米のお供も直接会社に行くことがある
- 会社に行くことで新しい出会いが生まれる
- 作り手の気持ち分かるようになる

今後の課題



お米の過程

お米がもつ豊かな「美味しさ」

歴史

文化

生産者
の想い

人生の壁

人生には大きな壁がある

CHANGE

CHANGE

私たちにできること

お米の美味しさと価値の発信

**「つくる側」の
気持ちを知る**

**食育・田植え体験
ボランティア**

私たちの持てる力

**SNS・放送メディア
紙媒体**



寄席をイメージした店内の様子

ご清聴ありがとうございました

参考資料

2026年度 笑顔の米屋いづよね
新卒採用 オープンカンパニー資料

笑顔の米屋 いづよね 【公式】
ホームページ<https://iduyone.com/>

(最終閲覧日：2026年1月3日)

スライド写真撮影者：西村美里