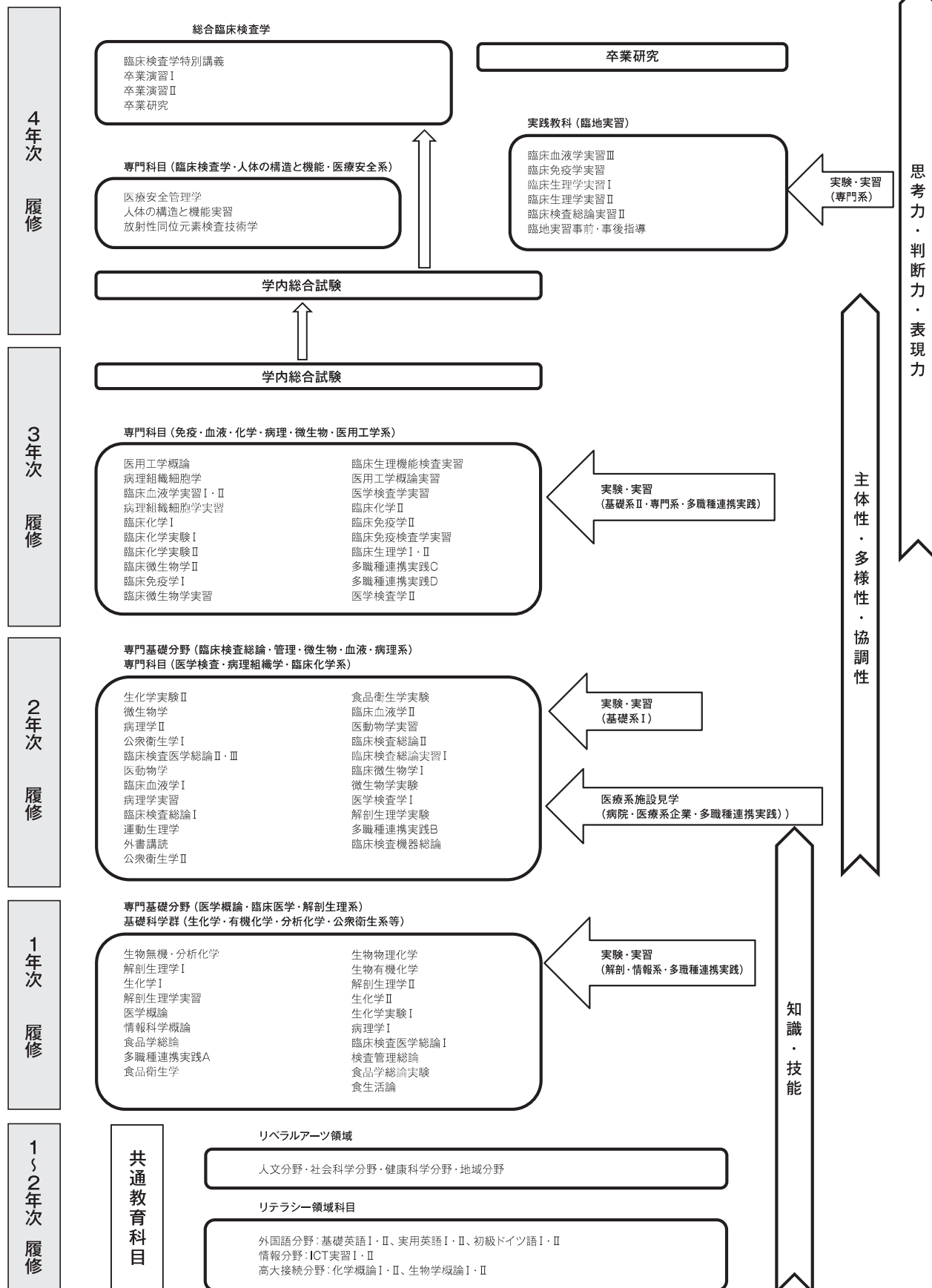


臨床検査学専攻 履修系統図

| | | | | |
|------------------------------|---|---|--|---|
| ディプロマポリシー (学位授与方針) | 思想・判断 1. 科学的根拠に基づいて人の健康について考察できる。 2. 栄養学・保健衛生学の学問領域において的確に判断できる。 | 関心・意欲 1. 予防医学の知識を使って、地域住民の健康増進に意欲をもって寄与できる。 2. 我が国の超高齢社会に対して関心を持ち、生活習慣病の予防に強い意欲を持っている。 | 態度 1. 医療関係、食品関係、食育関係などの分野で活躍することを希望する。 2. 上記1の分野の担い手として、責任を十分に果たす自覚を持つ。 | 技能・表現 1. 自分の考えを的確に表現し、人とのコミュニケーションを通して、適切な栄養の指導、医学検査を実践できる。 2. 管理栄養士・臨床検査技師・栄養教諭のリーダーとして社会で活躍できる技能を習得している。 |
|------------------------------|---|---|--|---|



管理栄養学専攻 履修系統図

| | | | | | | | | | | | | | | | | | | | | | | | | | | | | |
|-------------------------------------|--|-------------------|---------------------|--------|---------|--------|---------------|-------|-------|-------|----------------|---------|----------------|----------|-----------------------------|--------|-----------------|----------|------------------------|--|--------------------------|---------|--------------|--|------------------------|--|-----------|--|
| 後 期 4 年 前 次 期 | 後期 | | | | | | | | | | | | | 栄養学特別講義Ⅱ | 総合演習Ⅱ | 卒業研究 | 主体性・多様性・協働性 | | | | | | | | | | | |
| | 前期 | | | | | | | | | | | | | 臨床栄養学実習Ⅴ | 栄養学特別講義Ⅰ | | | 総合演習Ⅰ | | | | | | | | | | |
| 3 年 前 次 期 | 後期 | | | | | | | | | | | | | 臨床栄養学実習Ⅳ | | | 多職種連携実践D | 多職種連携実践C | 思考力・判断力・表現力 | | | | | | | | | |
| | 前期 | 人体構造機能疾病学実習 | | | | | | | | | | | | | 臨床栄養学実習Ⅲ | | | | | | | | | | | | | |
| 2 年 前 次 期 | 後期 | | | | | | | | | | | | | 臨床栄養学実習Ⅱ | 公衆栄養学Ⅱ | | | 多職種連携実践B | 知識・技能 | | | | | | | | | |
| | 前期 | | | | | | | | | | | | | 臨床栄養学実習Ⅰ | 公衆栄養学Ⅰ | | | | | | | | | | | | | |
| 1 年 前 次 期 | 後期 | 外書講読 | 公衆衛生学実験 | | | | | | | | | | | | | 臨床栄養学Ⅱ | 食事調査実習 | 給食経営管理論Ⅰ | | | 多職種連携実践A | 栄養学海外研修 | | | | | | |
| | 前期 | | | 微生物学 | 食品衛生学 | | | | | | | | | | | | | 臨床栄養学Ⅰ | | | | | | | | | | |
| 共 通 | 後期 | | | | | | | | | | | | | | | | | | | | | | | | | | | |
| | 前期 | 生物有機・分析化学 | 公衆衛生学Ⅱ | 臨床医学総論 | | | | | | | | | | | | | | | | | | | | | | | | |
| 教 育 | 後期 | 医学概論 | | | 解剖生理学実習 | 生化学実験Ⅰ | 調理学 | | | | | | | | | | | | | | | | | | | | | |
| | 前期 | 生物有機化学 | | | 解剖生理学Ⅱ | 生化学Ⅰ | 食品学各論 | | | | | | | | | | | | | | | | | | | | | |
| 専 門 分 野 | 後期 | 管理栄養士概論実習 | | | | 解剖生理学Ⅰ | | | | | | | | | | | | | | | | | | | | | | |
| | 前期 | 生命倫理学 | | | | | 食品学総論 | | | | | | | | | | | | | | | | | | | | | |
| 基 礎 科 学 群 | 基礎科学群 | | 専門基礎分野 | | | | | | | | | | | | | | | 専門分野 | | | | | 選択科目 | | | | | |
| | 社会・環境と健康 | 人体の構造と機能及び疾病の成り立ち | | | | 食べ物と健康 | 基礎栄養学 | 応用栄養学 | 栄養教育論 | 臨床栄養学 | 公衆栄養学 | 給食経営管理論 | 臨床実習 | | 特別講義 | 総合演習 | | | | | | | | | | | | |
| 目 標 | ヒューマニズム、表現力、管理栄養士を目指す気持ちを、栄養学を学ぶための基礎を学ぶ | | 社会および環境と健康の関わりを理解する | | | | 人体の構造と機能を理解する | | | | 食べ物と健康の関連を理解する | | 栄養素等のはたらきを理解する | | ライフステージ等における身体特性と栄養管理について学ぶ | | 健康・栄養教育の実践を理解する | | 医療・介護・福祉における栄養管理について学ぶ | | 健康増進と疾病予防を目指す公衆栄養活動を理解する | | 給食と経営管理を理解する | | 臨床実習・校外実習へ向けて学習内容を統合する | | 総合的な力を高める | |

生命栄養学専攻 履修系統図

| | | | | |
|-----------------------|--|--|---|--|
| ディプロマポリシー (学位授与方針) | 思想・判断 1. 科学的根拠に基づいて人の健康について考察できる。 2. 栄養学・保健衛生学の学問領域において的確に判断できる。 | 関心・意欲 1. 予防医学の知識を使って、地域住民の健康増進に意欲をもって寄与できる。 2. 我が国の超高齢社会に対して関心を持ち、生活習慣病の予防に強い意欲を持っている。 | 態度 1. 医療関係、食品関係、食育関係などの分野で活躍することを希望する。 2. 上記1の分野の担い手として、責任を十分に果たす自覚を持つ。 | 技能・表現 1. 自分の考えを的確に表現し、人とのコミュニケーションを通して、適切な栄養の指導、医学検査を実践できる。 2. 管理栄養士・臨床検査技師・栄養教諭のリーダーとして社会で活躍できる技能を習得している。 |
|-----------------------|--|--|---|--|

