



TKK3大学連携プロジェクト

防災・減災・ボランティアを中心とした社会貢献教育の展開

文部科学省 平成21年度「大学教育充実のための戦略的大学連携支援プログラム」

<http://www.kobegakuin.ac.jp/~tkk/>



東北福祉大学
Tohoku Fukushi University



工学院大学
KOGAKUIN UNIVERSITY



神戸学院大学

2009年9月
スタートしました



～社会貢献活動の担い手づくりを目指して～

学長あいさつ



東北福祉大学
Tohoku Fukushi University

学長 萩野 浩基

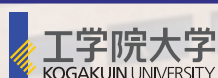


みなさんこんにちは。多くの問題を抱える現代社会において、3大学が連携し、社会貢献に寄与する人づくりに取り組めますこと、大変うれしくまた光栄に存じます。

本学は「行学一如」を教育理念とし、福祉社会を担う人材を育成しています。その方針として「自立（自律）した市民（学生）の育成」を掲げ、全学的にボランティア学習を推進してまいりました。そして、宮城県沖地震の発生が叫ばれるなか、「減災・防災」を切り口とした地域づくりに貢献できる人材の育成にも取り組んできています。

このたび文部科学省「戦略的大学連携支援プログラム」に採択されたことは、相互に知識や実践の幅をひろげ、高度で充実した教育が可能となり、また実際の災害発生に際しても、遠隔地であるがゆえの助け合いを可能とするものです。自身や家族、地域や社会へと視野を広げて「貢献できる人材」の育成が、安心で安全な地域社会の充実・発展に資するものであるよう取組の推進を図ってまいりたいと存じます。

両校の学長先生はじめ関係教職員の皆様、行政、関係各団体の皆様、市民の皆様の御指導と御支援をお願い申し上げます。



学長 水野 明哲



東北福祉大学(仙台)、神戸学院大学(神戸)、工学院大学(東京)の3大学が連携した今回の取組は、それぞれの大学の特色・強みを活かしつつ、連携して高度な社会貢献に関する研究・教育を行い、防災・減災・ボランティア活動を通じて社会に貢献できる学生を育て送り出すことを目的としています。

工学院大学は、一日の利用客数が日本一の新宿駅西口から徒歩5分の地に、地上28階建ての新宿キャンパスがあり、建築系の学科を持つ理系の大学として地震防災の専門家を擁していることから、2007年秋に超高層ビルでは日本で初めての防災対応型防災訓練を実施し、その成果を社会に還元するとともに新宿西口地区の防災拠点化を目指しています。

今回の連携事業推進のために本学が立ち上げた「TKK助け合い連携センター」では、災害時バックアップ(助け合い)システムの構築や、総合的な防災訓練の実施を通じてそのノウハウを蓄積し、連携大学や地域社会に情報を発信して、それぞれの防災・減災活動に役立てていただくとともに、連携大学の教育・研究の成果を本学の教育に活かして参ります。



神戸学院大学

学長 岡田 豊基



東北福祉大学・工学院大学・本学とが、「TKK3大学連携プロジェクト」として取り組む「防災・減災・ボランティアを中心とした社会貢献教育の展開」が、文部科学省による「大学教育充実のための戦略的大学連携支援プログラム」として採択され、2009年9月、スタートしました。その後、シンポジウムを開催したり、遠隔授業システムを用いた講義を行うなど、広域連携の先駆けとして活動して参りました。

防災・減災・社会貢献に資する人材に対しては、年々そのニーズが高まっており、大学に求められる役割が変化してきているといえます。本プロジェクトでは、10年先を見据えて、3大学が取り組んできた社会貢献に資する人材の育成システムをさらに高度化することを目指して参りたいと考えております。具体的には、3大学それぞれが持つ特性を活かし、「学び合い」、「分かち合い」、「助け合い」を共同で展開することにより、こうした変化に積極的に対応すると共に、長期的には社会貢献学という新たな研究・教育分野を確立することを目指して掲げております。さらには、プロジェクトが生み出す絆が、大学の中に留まらず社会的に大きく広がっていくよう、持続的に取り組んで参りたいと考えております。



事業の目的・概要

近年、競争やグローバリズムだけでは、私たちは幸福を獲得できないということがわかり、社会貢献のマインド、つまり「分かち合い」の哲学に根ざした社会の形成が求められるようになってきました。自分の幸せや利益を確保しつつ、他の人の幸せや利益にも貢献するという「Win-Win の関係」をどのように構築していくか、持続可能な社会をどのように形成していくかが、大学の教育・研究として取り組むべき課題の一つと考えられます。また、国家の危機管理という観点からも、学士課程教育における社会貢献の体系的な教育カリキュラムの構築と実施が望まれています。

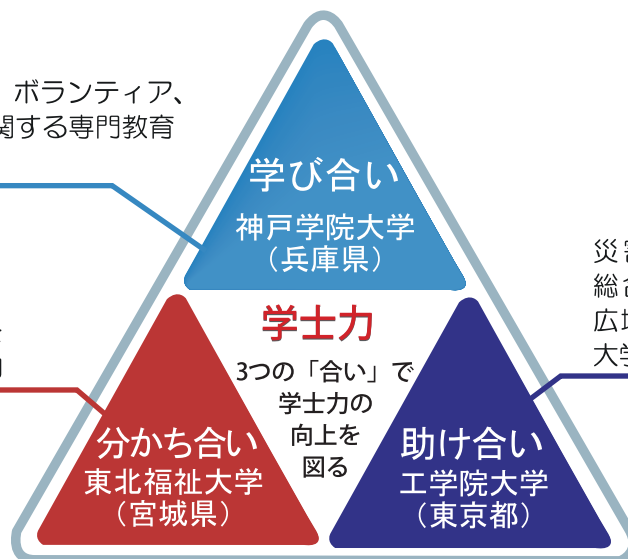
本事業では、こうした社会的要請に鑑み、3大学が連携し、それぞれの大学の特色、強みを活かしつつ文系と理系の融合により高度な社会貢献に関する研究・教育を行い社会に貢献することを目的としています。

具体的には、防災・減災や環境およびボランティアに関する高度かつ実践的教育のための大学間連携として、3大学共同の専門教育課程「学び合い」、3大学連携の課外活動「分かち合い」、3大学連携による災害時に備えた円滑な大学運営のための大学間バックアップシステムと学生主体の実践訓練「助け合い」を展開することで、学生の学士力向上、及び各大学の活性化、危機管理能力向上を目指します。

連携イメージ

社会貢献（防災・減災、ボランティア、国際協力、環境等）に関する専門教育プログラムの構築

ボランティア活動を
中心とした課外活動



災害時の円滑な大学運営のための
総合的・大学間連携システムの構築、
広域の地域間ネットワークの核として
大学が機能するためのシステム構築

3大学それぞれの特色、強みを生かしつつ連携し、東北福祉大学は「分かち合い」、工学院大学は「助け合い」、そして神戸学院大学は「学び合い」に力を入れ、社会貢献活動を担う人材を育成します。

取り組み内容

T：東北福祉大学（宮城県）に「TKK 分かち合い連携センター」、**K**：工学院大学（東京都）に「TKK 助け合い連携センター」、**K**：神戸学院大学（兵庫県）に「TKK 学び合い連携センター」を置き、自治体や地域、市民の方々と協力しながら、様々な取り組みを推進します。

TKK 分かち合い連携センター



東北福祉大学
Tohoku Fukushi University

東北福祉大学は、福祉の分野からボランティア教育を中心として減災教育にも力を入れ、地域に根ざした教育活動を行っています。当プログラムでは、学生が課外活動の一環として社会貢献活動を行うためのシステム構築・実践プログラムの開発をはじめ、ボランティア人材の育成、ネットワーク化など社会貢献の実践に寄与するさまざまな取り組みを行います。



ボランティアを中心とした課外活動の推進、ネットワーク構築

TKK 助け合い連携センター

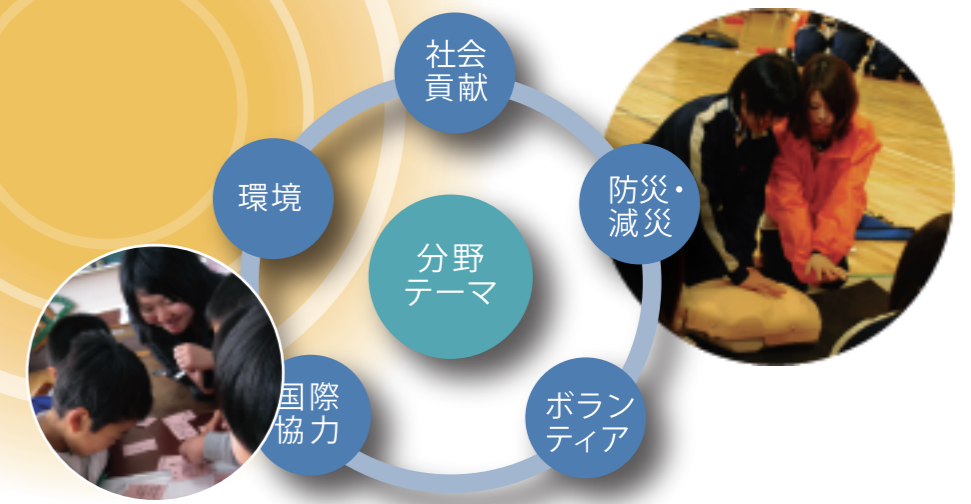


工学院大学
KOGAKUIN UNIVERSITY

工学院大学は、工学分野から防災を捉え、地理情報システム（GIS）などを駆使した災害時の緊急対応訓練などの新たなシステムを開発し、地域と連携した教育活動を行っています。当プログラムでは、3大学が平常時に行う研修・訓練を含めた教育活動を、災害時にも活用できるシステムとして構築します。また、地域の人々に安心を与えられる活動を自治体の方々と共に行います。



災害時の助け合いシステム構築



社会貢献に関する専門教育プログラム構築

TKK 学び合い連携センター



神戸学院大学

神戸学院大学は、人文・社会科学分野から防災やボランティア、国際協力に関する教育を行い、教材の研究開発をはじめ、それを活用した地域貢献活動を実施しています。当プログラムでは、社会貢献に関する専門カリキュラムを3大学共同で開発・実施する際の中心的役割を担います。また、FD・SD（大学教職員の能力開発）にも取り組みます。



新資格「社会貢献活動支援士」の創設・運営

「社会貢献活動支援士」とは、防災・減災、ボランティア、国際協力、環境等の専門的知識と能力を身につけ、災害やボランティアの現場でリーダーシップを取り活動することができる人材であることを認定する制度です。「学び合い」の一環である専門カリキュラムの所定科目を履修後、検定試験に合格した者に対して「社会貢献活動支援士」を認定します。「学び合い」「分かち合い」「助け合い」の各種プログラムを通じて、社会に貢献するマインドと能力を持ち、また、自らテーマを設定し、プロジェクトを立ち上げ、それを実行していく人間力を持つ人材を育成・輩出することで、社会に貢献していくことが狙いです。

ウェブサイトのご案内



<http://www.kobegakuin.ac.jp/~tkk/>

アクセスのご案内

TKK 分かち合い連携センター

(東北福祉大学 国見キャンパス 学生生活支援センター内)

- JR仙山線「東北福祉大前」駅下車、徒歩5分
- 仙台市営バス「東北福祉大前」バス停下車
- JR仙台駅前24番バス停 県庁市役所・輪王寺前
経由 北山→子平町循環 約26分
- JR仙台駅前25番バス停 青葉通・大学病院経由
子平町→北山循環 約25分

〒981-8522 宮城県仙台市青葉区国見1丁目8番1号
TEL:022-207-1804(直通) FAX:022-717-0606



TKK 助け合い連携センター

(工学院大学 新宿キャンパス6階)

- JR「新宿」駅下車、西口より徒歩5分
- 京王線、小田急線、地下鉄各線「新宿」駅
下車、徒歩5分
- 都営大江戸線「都庁前」駅下車、徒歩3分
- 西武新宿線「西武新宿」駅下車、徒歩10分

〒163-8677 東京都新宿区西新宿1-24-2
TEL:03-3340-0167(直通) FAX:03-3340-0954



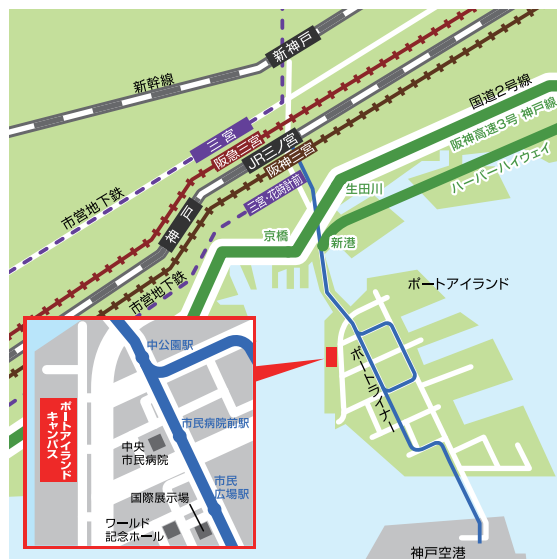
— 地上ルート
- - 地下ルート

TKK 学び合い連携センター

(神戸学院大学 ポートアイランドキャンパスB号館3階)

- JR「三ノ宮」駅、阪急・阪神・地下鉄「三宮」
駅より、神戸新交通ポートライナー「市民病院
前」駅下車。西へ徒歩6分

〒650-8586
兵庫県神戸市中央区港島1-1-3
TEL:078-974-4569(直通) FAX:078-974-2549



このリーフレットは古紙配合の再生紙を用い、
印刷には一部大豆インクを使用しています。