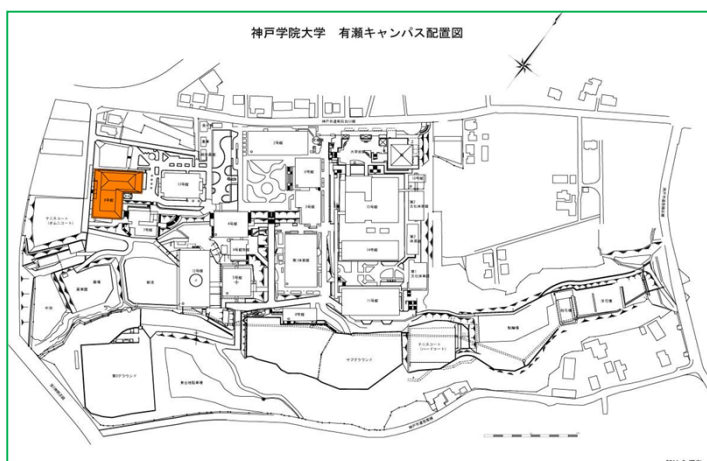
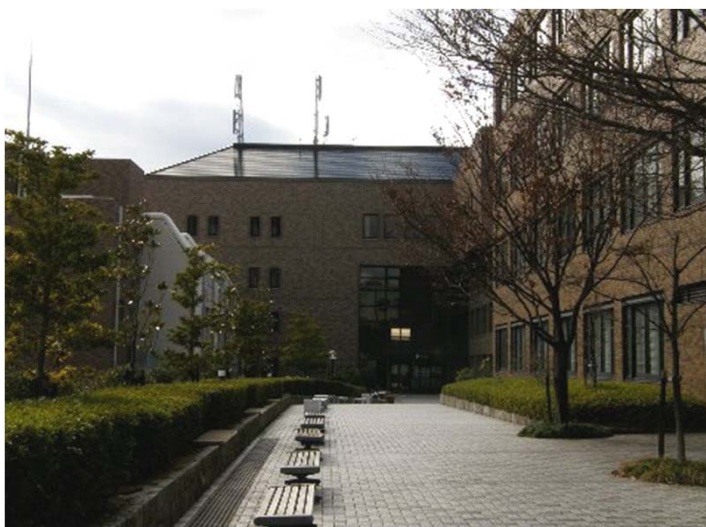


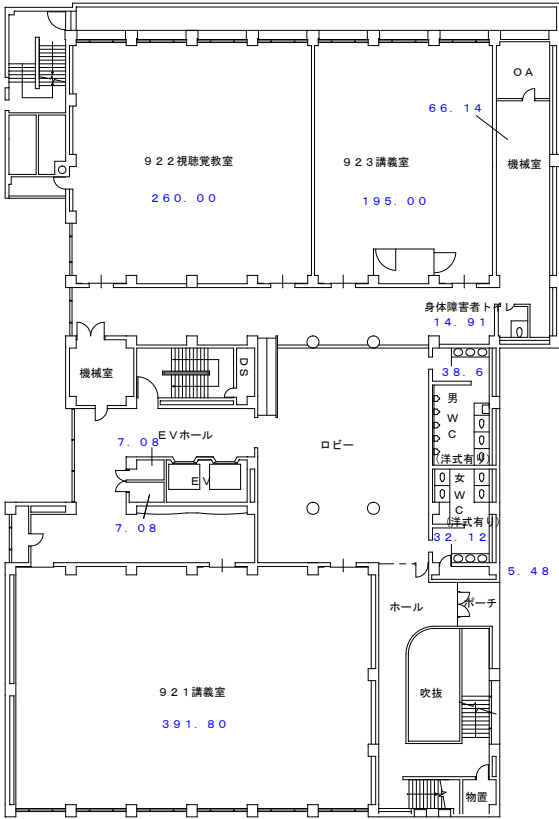
9号館建物情報



竣工年度	1988年3月3日
構造	鉄骨鉄筋コンクリート造陸屋根一部カーステルス葺8階建
建築面積	2,125.97 m ²
延床面積	11,900.05 m ²

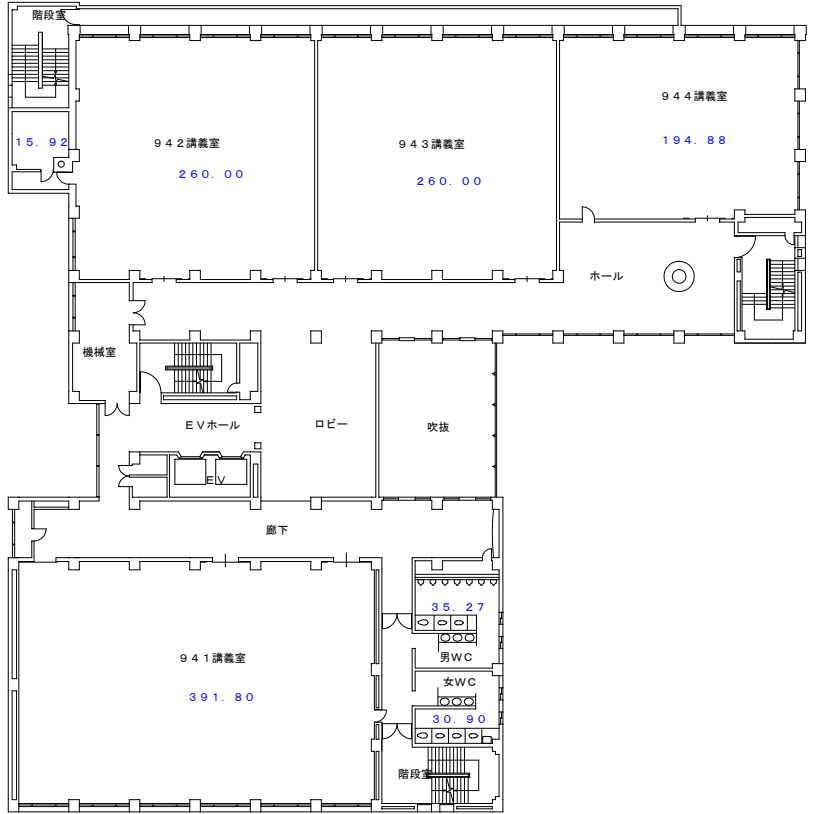
9号館平面図（1階～4階）

2階 (1609.24m²)

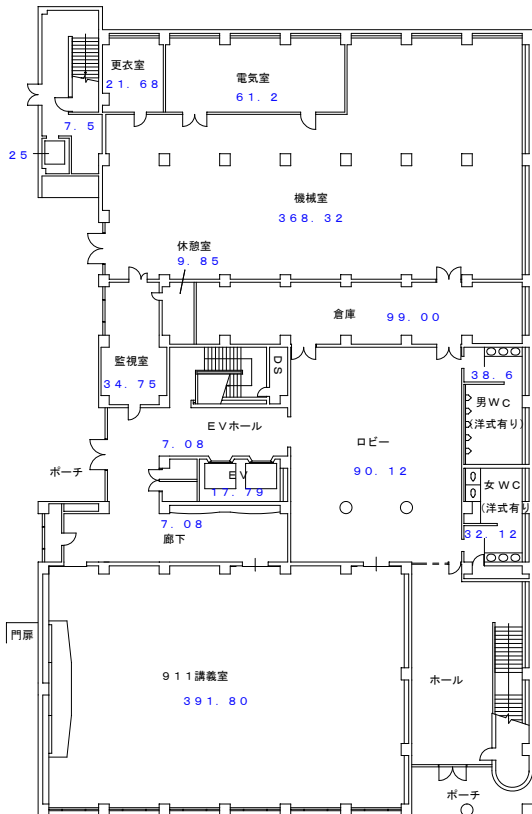


4階 (1886.39m²)

1 : 500



1階 (1551.39m²)



3階 (1927.10m²)

