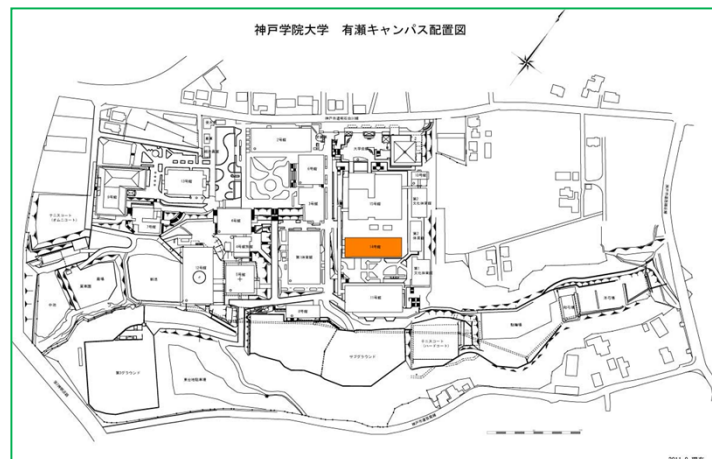


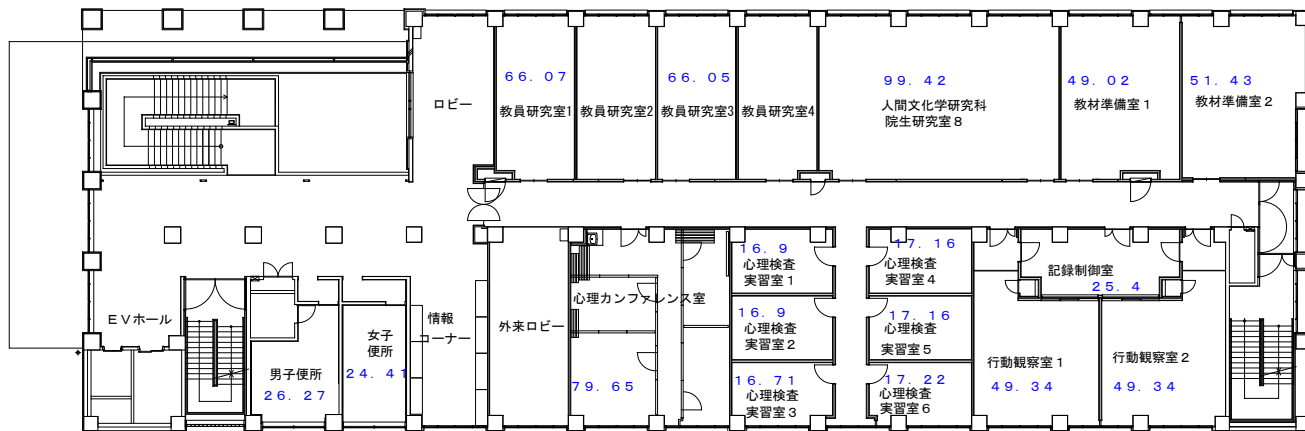
## 14号館建物情報



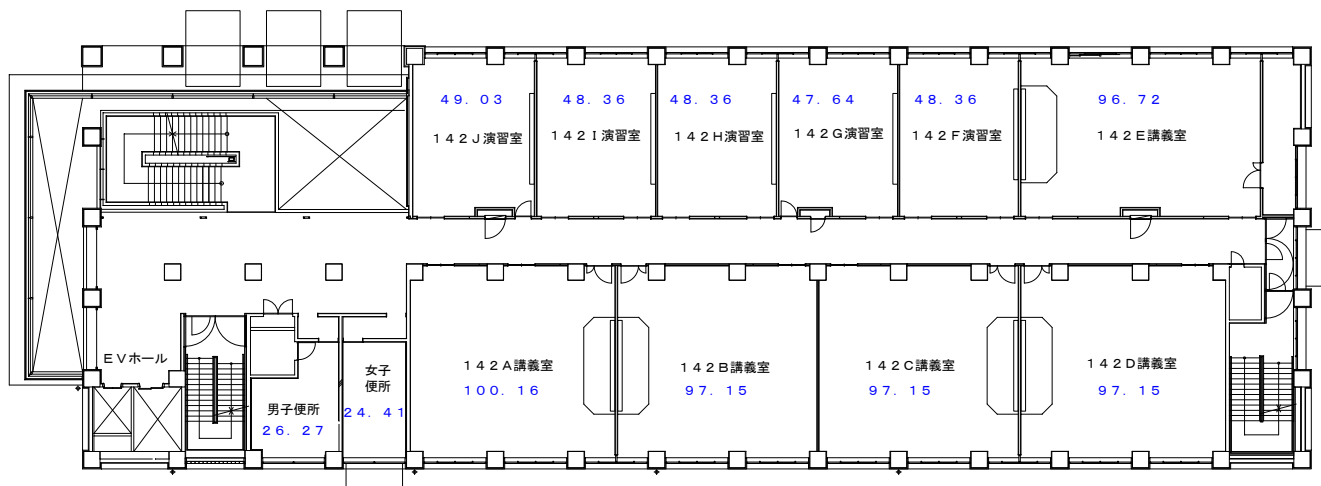
竣工年度	2004年3月20日
構造	鉄筋コンクリート造陸屋根7階建
建築面積	1,299.54 m <sup>2</sup>
延床面積	7,194.50 m <sup>2</sup>

# 14号館平面図 (1~3階)

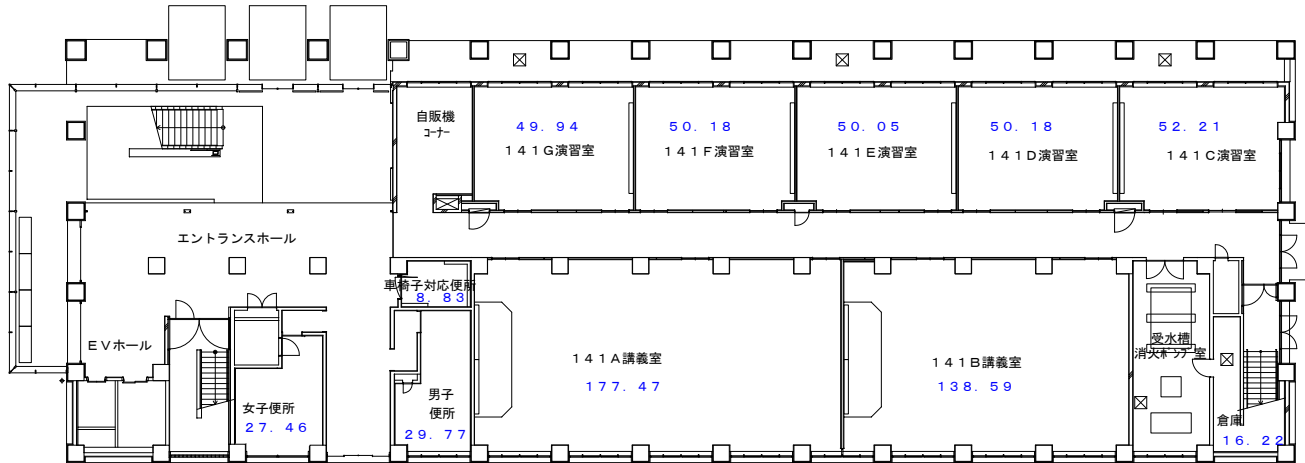
3階 (1, 113.27㎡)



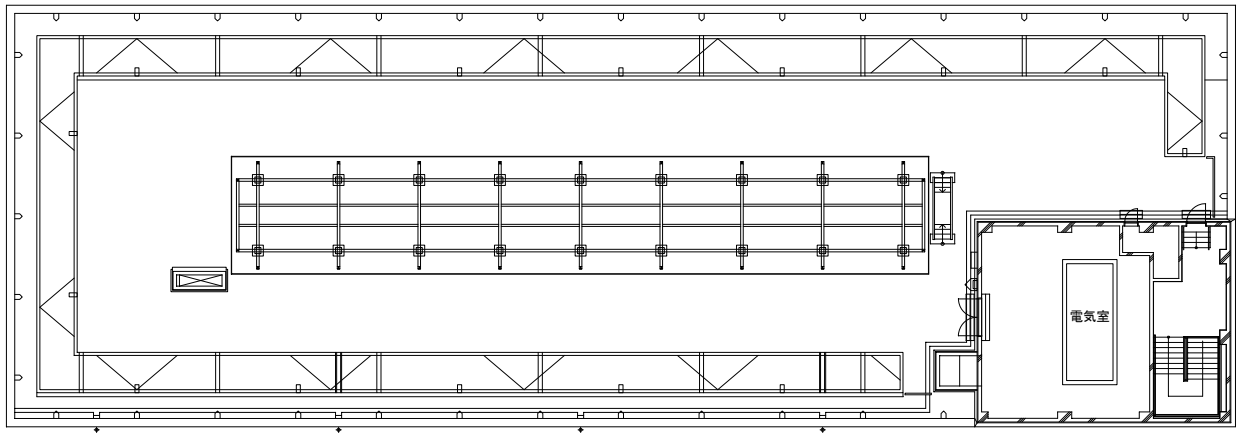
2階 (1, 089.75㎡)



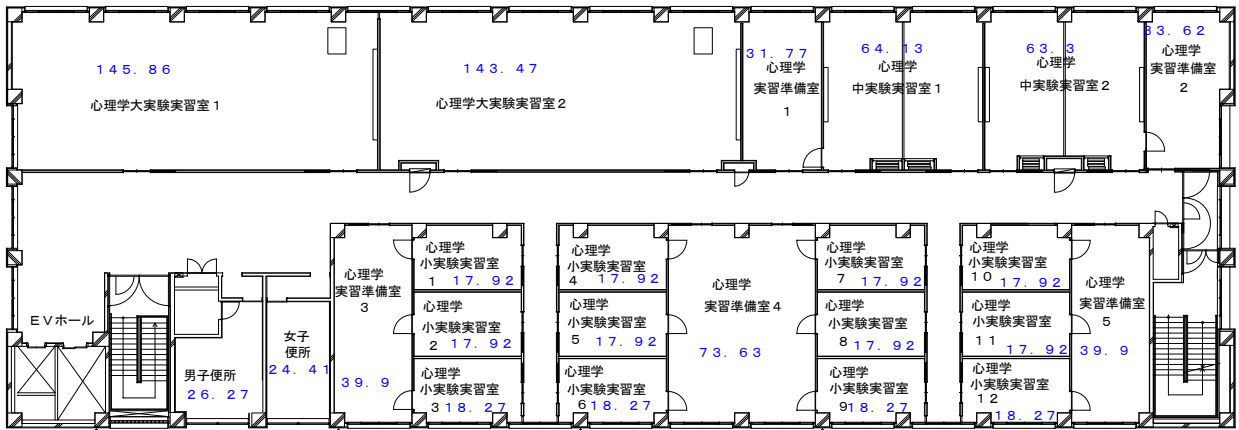
1階 (1, 150.38㎡)



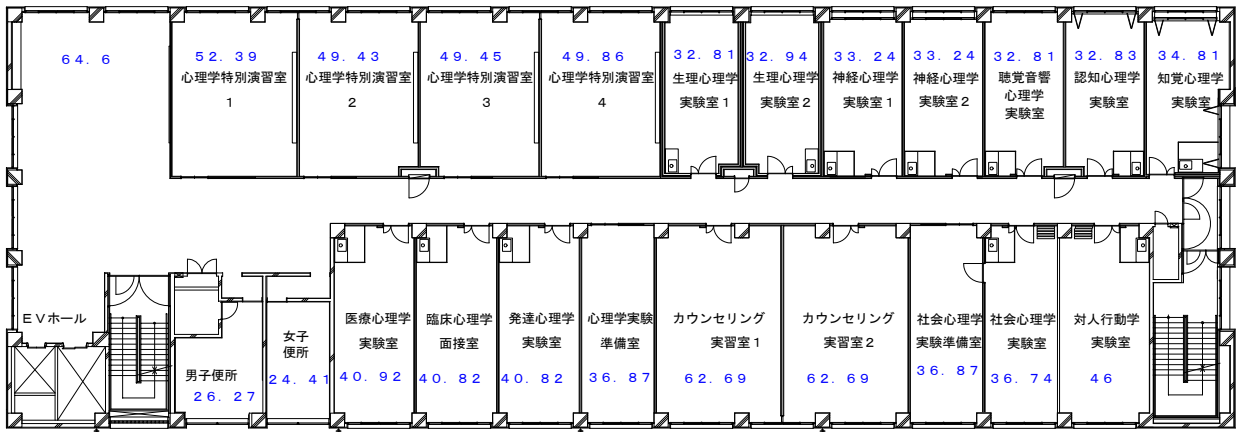
7階 (119.75㎡) 14号館平面図 (4~7階)



6階 (1,240.45㎡)



5階 (1,240.45㎡)



4階 (1,240.45㎡)

