



神戸市 × 神戸学院大学 『KOBE こども大学』

自分だけのオリジナルおもちゃを作ろう!

～柔軟な思考を育み、こどもの応用力を上げる～

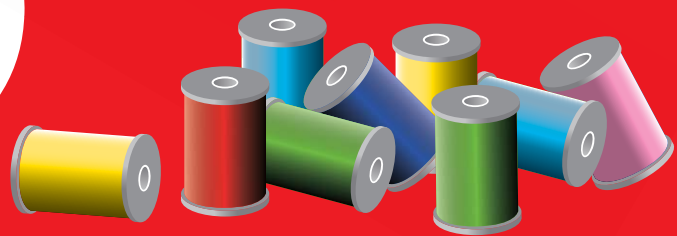
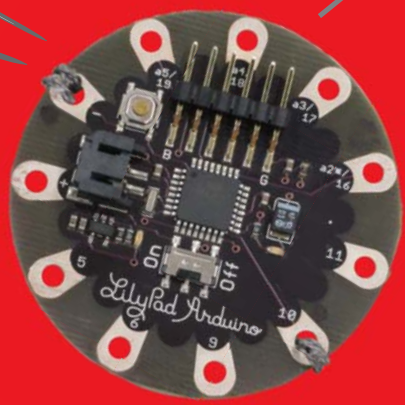
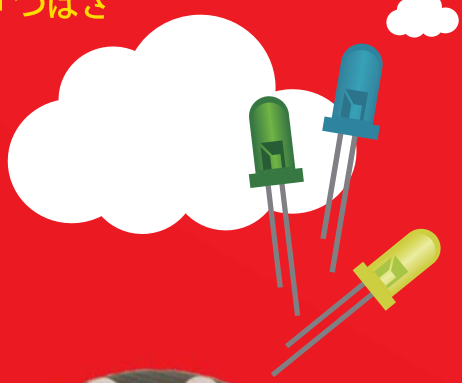
講師:神戸学院大学 総合リハビリテーション学部 社会リハビリテーション学科 教授 高見 正利

ワークショップリーダー: 同 学部・学科 所属 田中 つばさ

コンピューター
を使って



テクノ手芸ってなあに?
テクノ手芸は、電子工作と手芸を
組み合わせた新しいクラフトです。
マイコンにプログラムの書き込みを行って、
センサーやLEDを導線系(電気を通す系)で
羊毛フェルトで作った人形に縫い付けて、
自分だけのオリジナルおもちゃを
作るんだよ!!



2014年 **9月15日** (月・祝) 13時00分～15時00分

会場: グランフロント大阪 北館 ナレッジキャピタル
The Lab. 2Fアクティブスタジオ

対象: 小学生とその保護者 / 定員10組 ※保護者同伴でご参加願います

【申込方法】

神戸学院大学 社会連携部まで メールにてお申込みください

E-Mail renkei_info@j.kobegakuin.ac.jp (裏面のQRコードもご利用ください)

※メールに必ず、お子様と保護者の氏名・ヨミガナ、お子様の年齢、性別、電話番号をご記入ください

参加費: 無料
定員になり次第
受付を終了します

① 個人情報の取り扱いについて

本事業の申込にてご提供いただきました個人情報は本イベント受付・運営に関する業務のほか、神戸学院大学が実施する各種事業に関する情報提供に利用させていただきます。なお、ご本人様の同意がある場合、または、法令に基づく正当な理由がある場合を除き、上記目的以外での利用及び第三者への開示・提供はいたしません。

『大学都市KOBEL!発信』プロジェクト

～好奇心を創り出す都市と大学～

神戸学院大学 キックオフイベント

神戸市は、全国有数の“大学都市”です。地域の知の拠点である大学は専門性を基にした教育や研究活動に取り組むとともに、様々な分野において行政と連携し、市民の知的創造力の源として地域社会を支えています。神戸学院大学は、9月19日より「暮らしの安全・安心～防災と健康～」をテーマにナレッジキャピタルThe Lab.3階にて体験型ブースを設置します。今回はそのキックオフイベントとして社会福祉の世界を楽しみながら体験できるプログラムを実施します!!

情報化が進み、エレクトロニクスも使いやすい環境が整ってきました。これまでになかったような面白いシステムや新しい素材を簡単に作るできるようになってきました。おもちゃ作りを通して、物事の原理を学ぶと共に異なるジャンルを組み合わせることで、新しい発想が芽生え、医療・福祉の世界でも「誰でもが」簡単に新しい福祉用具を開発できるようになったことを伝えます。

神戸学院大学キックオフイベント 敬老の日特別企画「家族を考える」

13時00分～15時00分

神戸市 × 神戸学院大学『KOBEL子ども大学』

**コンピューターを使って
自分だけのオリジナルおもちゃを作ろう!**

講師:神戸学院大学 総合リハビリテーション学部 社会リハビリテーション学科 教授 高見 正利

16時00分～17時30分

認知症カフェin ナレッジキャピタル

～認知症について一緒に語ってみませんか～

講師:神戸学院大学 総合リハビリテーション学部 社会リハビリテーション学科 講師 水上 然



神戸学院大学 ナレッジキャピタル The Lab. 展示 9.19.FRI ~ START !!

大学都市KOBEL!発信プロジェクトLab.

「知の創造夢の実現 神戸学院大学」暮らしの安全・安心～防災と健康～

神戸市 × 神戸学院大学『KOBEL子ども大学』

**コンピューターを使って
自分だけのオリジナルおもちゃを作ろう!!**

お申し込み方法

2014年9月11日(木) までに

E-mailにてお申込みください。

※E-mailには必ず、お子様と保護者の氏名・ヨミガナ、お子さまの年齢、性別、電話番号(当日の連絡先)を記載してください。

<ご注意ください>

お申込みいただいた方には、メールにてご連絡をいたしますので、お申込み前にメール(renkei_info@j.kobegakuin.ac.jp)が受信できるように受信設定の確認をお願い致します。

お申込み先・お問い合わせ先

神戸学院大学社会連携部

TEL 078 - 974 - 1348

E-mail renkei_info@j.kobegakuin.ac.jp



ACCESS MAP